



221012050705

江苏徐海环境监测有限公司

监 测 报 告

(2024)环监(综合)字第(292)号



监测类别 委托监测

委托单位 徐州协鑫环保能源有限公司

地址：徐州市经济技术开发区大庙街道办事处农业科学院内

邮编：221000

电话：0516-83556808

江苏徐海环境监测有限公司

监测报告

委托单位	徐州协鑫环保能源有限公司	联系人	李明刚
地址	徐州经济开发区荆山路66号	电话	15852207686
样品类别	污水、固体废物	邮编	221000
采样单位	江苏徐海环境监测有限公司	采样地点	见监测结果
采样日期	2024.7.19	测试日期	2024.7.19~7.20

采样计划和程序说明

按照《污水监测技术规范》(HJ 91.1-2019)和《工业固体废物采样制样技术规范》(HJ/T 20-1998)及相关作业指导书的要求进行。

解释与说明

无。

编制 螺子

审核 姚

签发 宋

监测单位报告专用章

江苏徐海环境监测有限公司

报告专用章

签发日期 2024年8月7日

1 污水监测

1.1 监测点位、项目、频次见表 1-1。

表 1-1 监测点位、项目及频次

监测点位	监测项目	监测频次
纳滤出水口 1#	总磷	1天1次, 监测1天
厌氧出水口 2#		
外排水口 3#		
超滤出水口 4#		

1.2 监测方法及依据见表 1-2。

表 1-2 监测方法及依据

样品类别	分析项目	监测方法及依据
污水	总磷	水质 总磷的测定 钼酸铵分光光度法 GB/T 11893-1989

1.3 监测结果见表 1-3。

表 1-3 监测结果

采样时间	采样地点	样品编号	样品状态	监测项目	单位	监测结果
2024.7.19	纳滤出水口 1#	20240719k WS01-1	淡黄色、 弱气味 无油膜	总磷	mg/L	0.12
	厌氧出水口 2#	20240719k WS02-1	黑色、 强气味 无油膜	总磷	mg/L	15.2
	外排水口 3#	20240719k WS03-1	黄色、 弱气味 无油膜	总磷	mg/L	0.69
	超滤出水口 4#	20240719k WS04-1	黄色、 弱气味 无油膜	总磷	mg/L	0.76

2 固体废物监测

2.1 监测点位、项目、频次见表 2-1。

表 2-1 监测点位、项目及频次

监测点位	监测项目	监测频次
污泥浓缩池	总磷	1天1次, 监测1天

2.2 监测方法及依据见表 2-2。

表 2-2 监测方法及依据

样品类别	分析项目	监测方法及依据
固体废物	总磷	固体废物 总磷的测定 偏钼酸铵分光光度法 HJ 712-2014

2.3 监测结果见表 2-3。

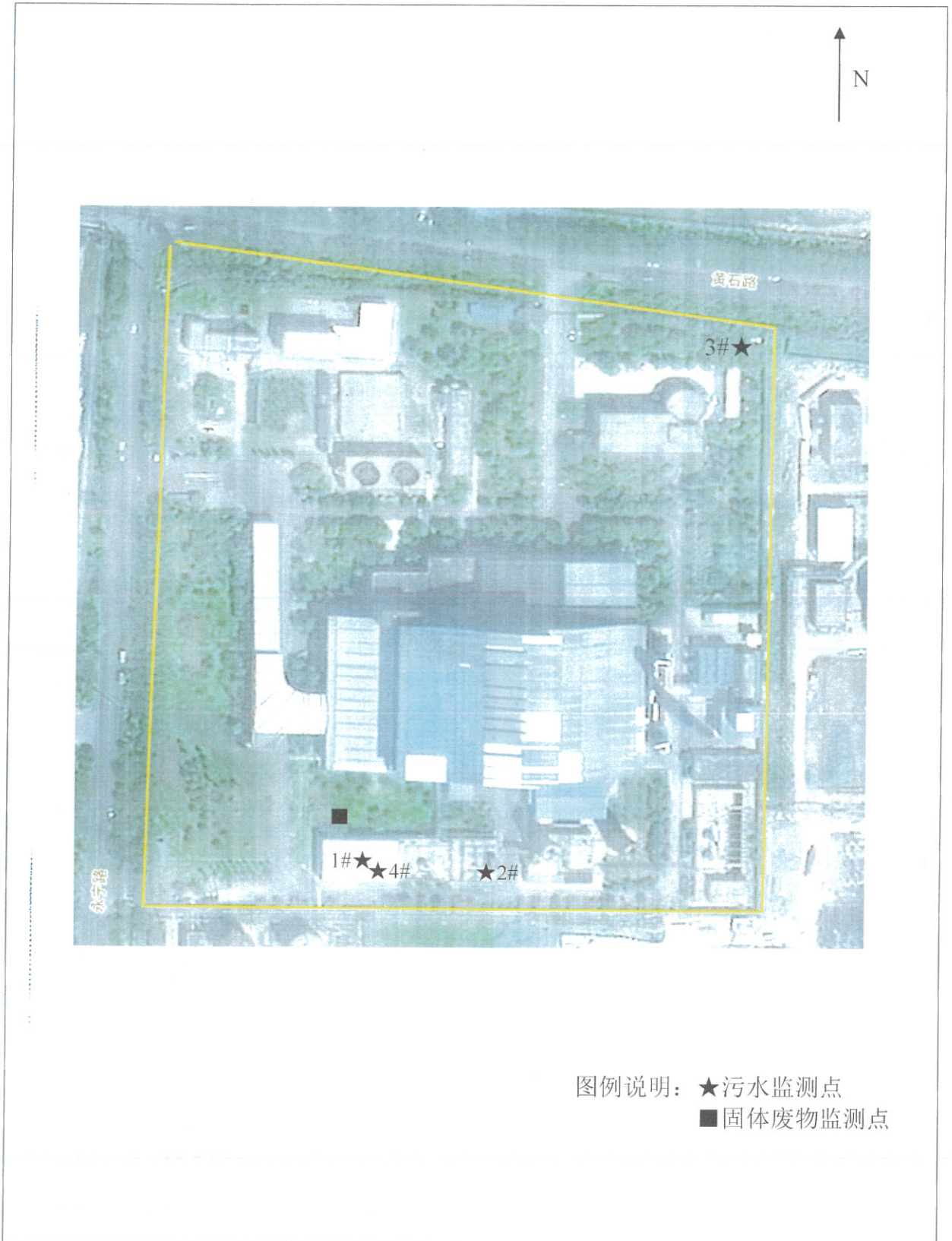
表 2-3 监测结果

采样时间	采样地点	样品编号	样品状态	监测项目	单位	监测结果
2024.7.19	污泥浓缩池	20240719k G01-1	灰褐色、 无结块	总磷	mg/kg	139

(本页以下空白)

3 监测点位平面示意图见图1

图1 监测点位平面示意图



报告结束