



221012050705

江苏徐海环境监测有限公司

监 测 报 告

(2024)环监(综合)字第(327)号



监测类别 委托监测

委托单位 徐州协鑫环保能源有限公司

地址：徐州市经济技术开发区大庙街道办事处农业科学院内

邮编：221000

电话：0516-83556808

江苏徐海环境监测有限公司

监测报告

委托单位	徐州协鑫环保能源有限公司	联系人	李明刚
地址	徐州经济开发区荆山路66号	电话	15852207686
样品类别	污水、固体废物	邮编	221000
采样单位	江苏徐海环境监测有限公司	采样地点	见监测结果
采样日期	2024.8.12	测试日期	2024.8.12~8.13
采样计划和程序说明	按照《污水监测技术规范》(HJ 91.1-2019)和《工业固体废物采样制样技术规范》(HJ/T 20-1998)及相关作业指导书的要求进行。		
解释与说明	无。		

编制

审核

签发

监测单位报告专用章



签发日期 2024年8月27日

1 污水监测

1.1 监测点位、项目、频次见表 1-1。

表 1-1 监测点位、项目及频次

监测点位	监测项目	监测频次
纳滤出水口 1#	总磷	1天1次, 监测1天
厌氧出水口 2#		
外排水口 3#		
超滤出水口 4#		

1.2 监测方法及依据见表 1-2。

表 1-2 监测方法及依据

样品类别	分析项目	监测方法及依据
污水	总磷	水质 总磷的测定 钼酸铵分光光度法 GB/T 11893-1989

1.3 监测结果见表 1-3。

表 1-3 监测结果

采样时间	采样地点	样品编号	样品状态	监测项目	单位	监测结果
2024.8.12	纳滤出水口 1#	20240812jW S01-1	淡黄色、弱气味 无油膜	总磷	mg/L	1.12
	厌氧出水口 2#	20240812jW S02-1	黑色、强气味 无油膜	总磷	mg/L	16.3
	外排水口 3#	20240812jW S03-1	黄色、弱气味 无油膜	总磷	mg/L	0.62
	超滤出水口 4#	20240812jW S04-1	黄色、弱气味 无油膜	总磷	mg/L	0.70

2 固体废物监测

2.1 监测点位、项目、频次见表 2-1。

表 2-1 监测点位、项目及频次

监测点位	监测项目	监测频次
污泥浓缩池	总磷	1 天 1 次, 监测 1 天

2.2 监测方法及依据见表 2-2。

表 2-2 监测方法及依据

样品类别	分析项目	监测方法及依据
固体废物	总磷	固体废物 总磷的测定 偏钼酸铵分光光度法 HJ 712-2014

2.3 监测结果见表 2-3。

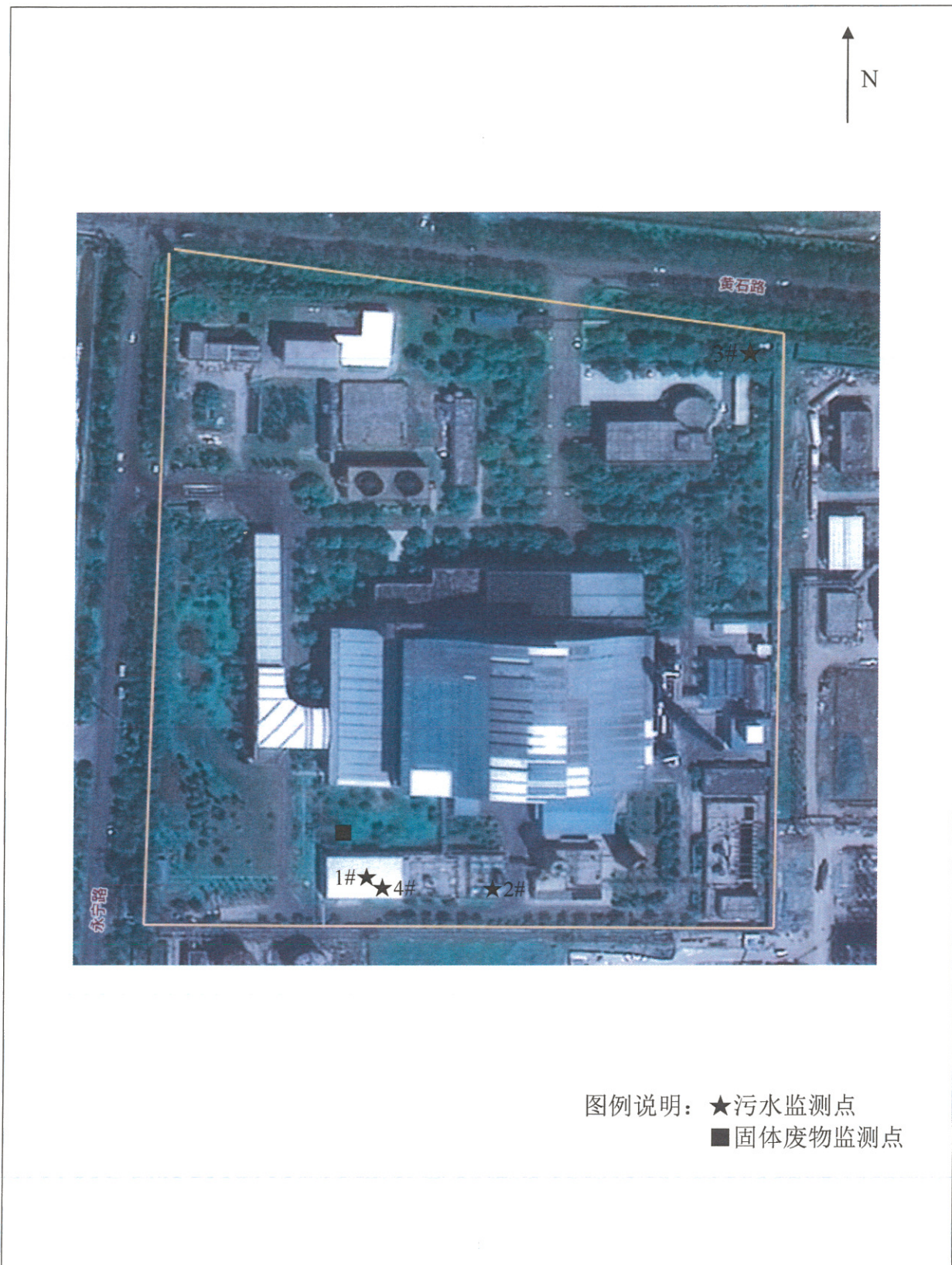
表 2-3 监测结果

采样时间	采样地点	样品编号	样品状态	监测项目	单位	监测结果
2024.8.12	污泥浓缩池	20240812j G01-1	灰褐色、 无结块	总磷	mg/kg	174

(本页以下空白)

3 监测点位平面示意图见图1

图1 监测点位平面示意图



报告结束