



221012050705

江苏徐海环境监测有限公司

# 监测报告

(2024)环监(声)字第(067)号



监测类别 委托监测

委托单位 徐州协鑫环保能源有限公司

地址：徐州市经济技术开发区大庙街道办事处农业科学院内

邮编：221000

电话：0516-83556808

江苏徐海环境监测有限公司

监 测 报 告

委托单位	徐州协鑫环保能源有限公司	联系人	李明刚
地 址	徐州市经济技术开发区 荆山路 66 号	电 话	15852207686
样品类别	噪 声	邮编	221000
采样单位	江苏徐海环境监测有限公司	采样地点	见监测结果
采样日期	2024.8.14; 9.11	测试日期	2024.8.14; 9.11
采样计划和 程序说明	按照《工业企业厂界环境噪声排放标准》(GB 12348-2008)及相 关作业指导书要求进行。		
解释与说明	无。		
编制	<u>李雷茹</u>	 监测单位报告专用章	
审核	<u>刘 杰</u>		
签发	<u>李 慧</u>		
		签发日期	2024 年 9 月 18 日

1 监测方法及依据见表 1

表 1 监测方法及依据

样品类别	监测项目	监测方法及依据
噪 声	工业企业厂界环境 噪声	工业企业厂界环境噪声排放标准 GB 12348-2008

2 监测点位、项目及频次见表 2

表 2 监测点位、项目及频次

监测点位	监测项目	监测频次
西厂界外 1 米处 (1#)	工业企业厂界环境噪声	昼、夜各一次, 监测一天
北厂界外 1 米处 (2#)		

(本页以下空白)

## 3 监测结果见表3

表3 监测结果

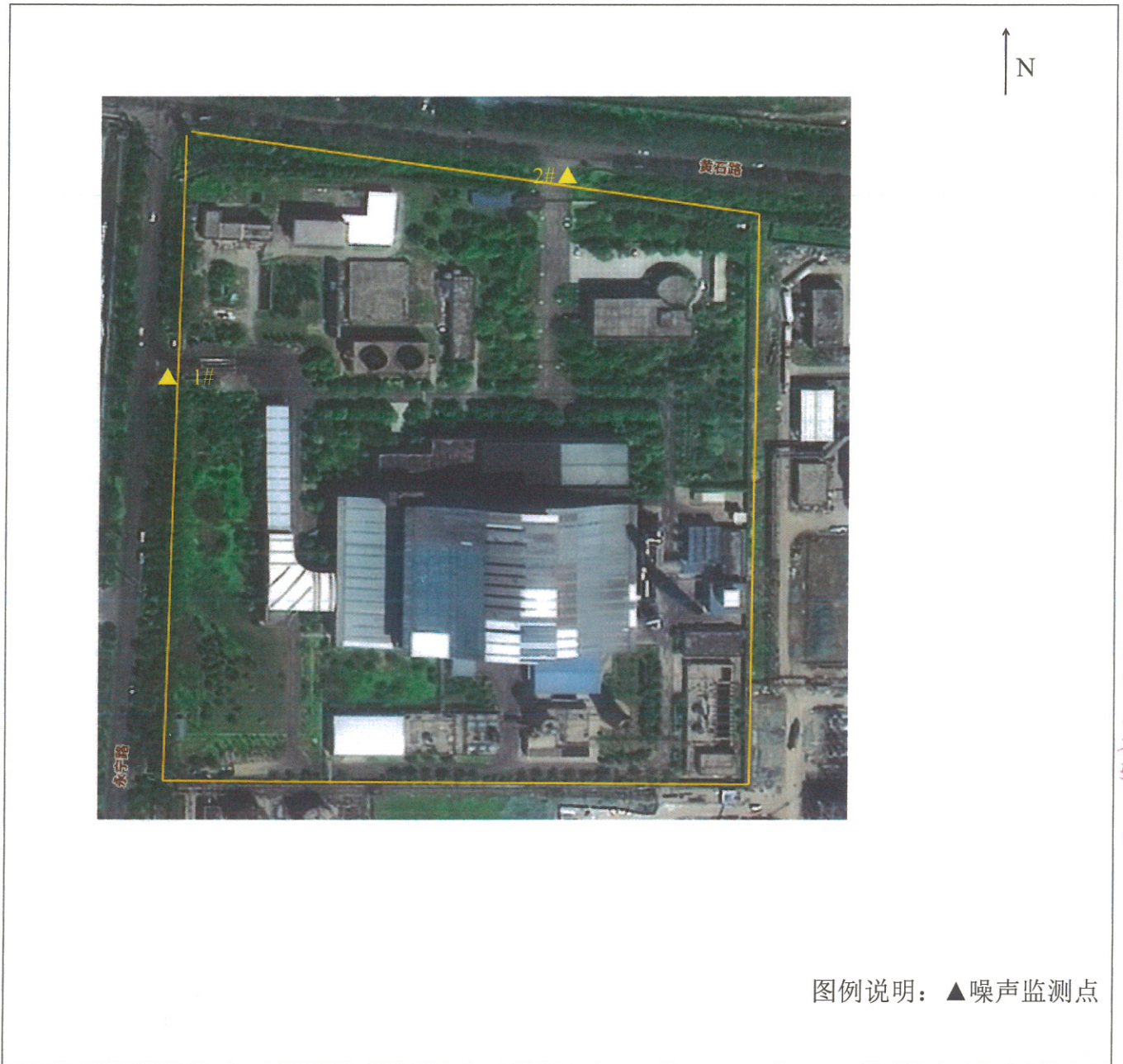
监测日期	采样地点	监测时间		主要声源	样品编号	噪声值 dB (A)	参考标准 dB (A)
2024.8.14	西厂界外1 米处(1#)	昼 间	16:41~16:46	/	20240812a Z01-1	54.8	65
	北厂界外1 米处(2#)	昼 间	16:31~16:36	/	20240812a Z02-1	56.2	65
2024.9.11	西厂界外1 米处(1#)	夜 间	22:03~22:06	冷却塔	20240812a Z01-2	54.6	55
	北厂界外1 米处(2#)	夜 间	22:09~22:12	冷却塔	20240812a Z02-2	53.4	55
监测条件	天气:晴; 温度(°C):30.1~31.7; 风速(m/s):2.1~2.2(2024.8.14) 天气:晴; 温度(°C):24.6; 风速(m/s):1.7(2024.9.11)						

注:参考标准为《工业企业厂界环境噪声排放标准》(GB 12348-2008)表1中厂界外声环境3类功能区限值。

(本页以下空白)

4 监测点位平面示意图见图 1

图 1 监测点位平面示意图



\*\*报告结束\*\*