



221012050705

江苏徐海环境监测有限公司

监 测 报 告

(2025)环监(气)字第(025)号



监测类别 委托监测

委托单位 徐州协鑫环保能源有限公司

地址：徐州市经济技术开发区大庙街道办事处农业科学院内

邮编：221000

电话：0516-83556808

江苏徐海环境监测有限公司

监测报告

委托单位	徐州协鑫环保能源有限公司	联系人	李明刚
地址	徐州市经济技术开发区 荆山路66号	电话	15852207686
样品类别	废气	邮编	221000
采样单位	江苏徐海环境监测有限公司	采样地点	见监测结果
采样日期	2025.1.20	测试日期	2025.1.20~1.22
采样计划和程序说明	按照《固定污染源排气中颗粒物测定与气态污染物采样方法》(GB/T 16157-1996)及相关作业指导书要求进行。		
解释与说明	无。		
编制	李雷		
审核	李雷		
签发	李雷		
			签发日期 2025年1月25日

1 监测点位、项目及频次见表1。

表1 监测点位、项目及频次

监测点位	监测项目	监测频次
#1 炉烟气排放口	氨、烟气黑度	3次/天, 监测1天
#2 炉烟气排放口		
#3 炉烟气排放口		

2 监测方法及依据见表2。

表2 监测方法及依据

样品类别	分析项目	监测方法及依据	检出限
有组织废气	烟气黑度	固定污染源排放烟气黑度的测定 林格曼烟气黑度图法 HJ/T 398-2007	/
	氨	环境空气和废气 氨的测定 纳氏试剂分光光度法 HJ 533-2009	0.27mg/m ³

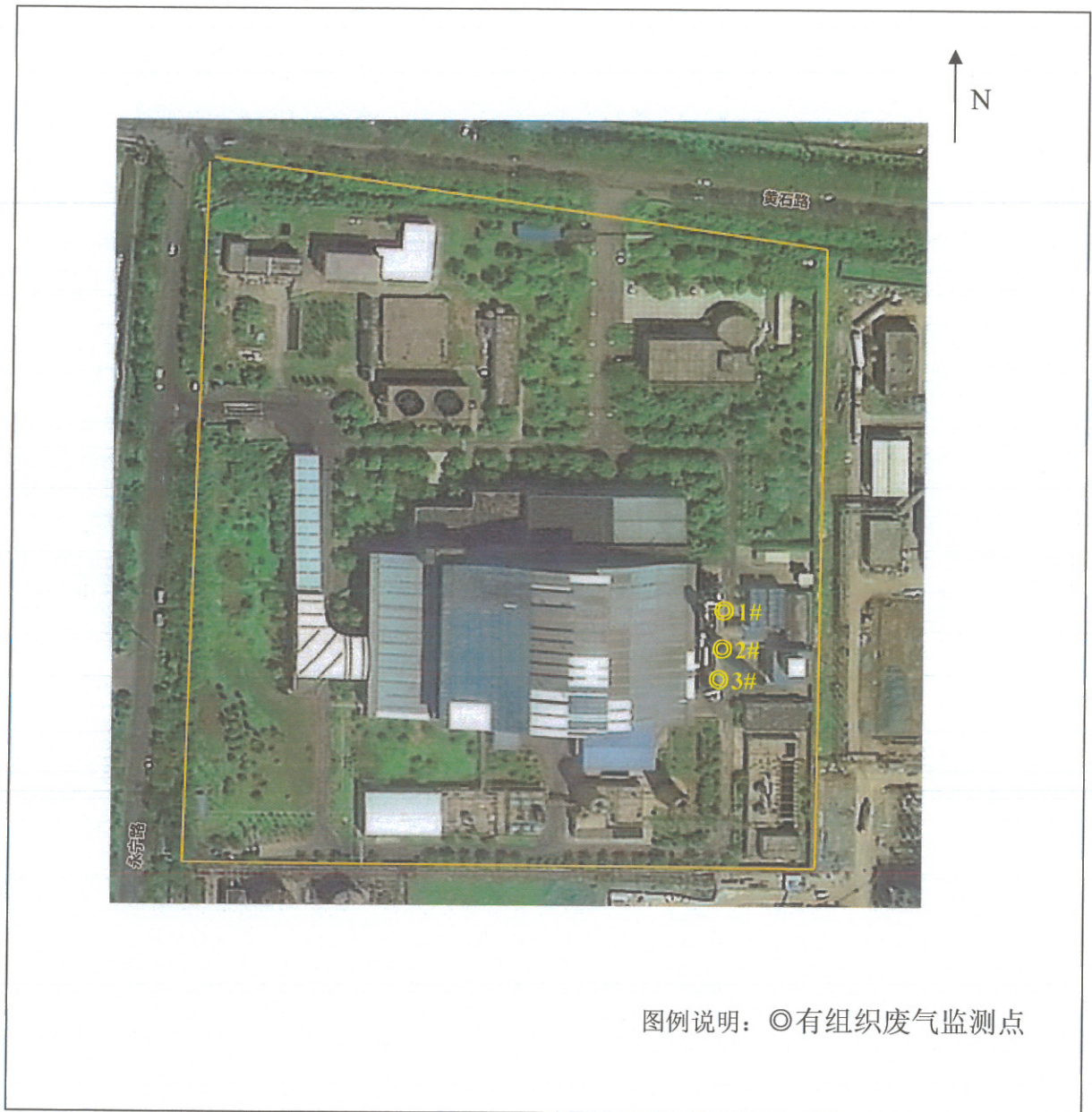
3 监测结果见表3。

表3 污染物浓度监测结果

采样地点	#1 炉烟气排放口					
采样日期	2025年1月20日					
监测项目	单位	监测结果				
		20250120b YQ01-1	20250120b YQ01-2	20250120b YQ01-3	均值	备注
氨排放浓度	mg/m ³	1.89	1.77	1.82	1.83	/
氨排放速率	kg/h	0.181	0.176	0.176	0.178	/
采样地点	#2 炉烟气排放口					
采样日期	2025年1月20日					
监测项目	单位	监测结果				
		20250120b YQ02-1	20250120b YQ02-2	20250120b YQ02-3	均值	备注
氨排放浓度	mg/m ³	2.43	2.25	2.38	2.35	/
氨排放速率	kg/h	0.220	0.210	0.278	0.236	/
采样地点	#3 炉烟气排放口					
采样日期	2025年1月20日					
监测项目	单位	监测结果				
		20250120b YQ03-1	20250120b YQ03-2	20250120b YQ03-3	均值	备注
氨排放浓度	mg/m ³	2.14	1.98	2.04	2.05	/
氨排放速率	kg/h	0.176	0.170	0.175	0.174	/
采样地点	#1、#2、#3 炉烟气总排放口					
采样日期	2025年1月20日					
监测项目	单位	监测结果				
		第一次	第二次	第三次	均值	备注
烟气黑度	级	<1	<1	<1	<1	/

4 监测点位平面示意图见图 1。

图 1 监测点位平面示意图



报告结束

江苏徐海环境监测有限公司 (2025) 环 监 (气) 字 第 (025) 号报告

附件:

有组织废气监测参数见附表 1~附表 3。

附表 1 有组织废气监测参数

采样地点	#1 炉烟气排放口			
采样日期	2025 年 1 月 20 日			
工况负荷	30%			
监测项目	氨			
排气筒断面积 (m ²)	2.54		排气筒高度 (m)	80
废气参数	单 位	第一次	第二次	第三次
动 压	Pa	171	186	177
静 压	Pa	-100	-110	-110
温 度	℃	61.1	60.4	60.7
标干流量	m ³ /h	95709	99435	96437
流 速	m/s	14.8	15.4	15.0
含湿量	%	13.80	14.00	14.30
含氧量	%	12.2	12.3	12.5

注：工况负荷、排气筒断面积、排气筒高度由受检单位提供。

附表 2 有组织废气监测参数

采样地点	#2 炉烟气排放口			
采样日期	2025 年 1 月 20 日			
工况负荷	30%			
监测项目	氨			
排气筒断面积 (m ²)	2.54		排气筒高度 (m)	80
废气参数	单 位	第一次	第二次	第三次
动 压	Pa	140	150	234
静 压	Pa	200	200	210
温 度	℃	57.8	58.5	58.4
标干流量	m ³ /h	90342	93273	116828
流 速	m/s	13.27	13.78	17.14
含湿量	%	10.8	11.1	10.4
含氧量	%	11.2	11.1	10.9

注：工况负荷、排气筒断面积、排气筒高度由受检单位提供。

附表3 有组织废气监测参数

采样地点	#3 炉烟气排放口			
采样日期	2025 年 1 月 20 日			
工况负荷	30%			
监测项目	氨			
排气筒断面面积 (m ²)	2.54		排气筒高度 (m)	80
废气参数	单 位	第一次	第二次	第三次
动 压	Pa	128	137	139
静 压	Pa	-120	-110	-150
温 度	℃	54.4	52.8	55.4
标干流量	m ³ /h	82381	85849	85578
流 速	m/s	12.6	13.1	13.2
含湿量	%	14.80	15.00	15.10
含氧量	%	10.2	10.9	11.8

注：工况负荷、排气筒断面面积、排气筒高度由受检单位提供。