

# 固定污染源烟气自动监测设备 比对监测报告

(2025)环监(气)字第(034-比对)号



监测类别 委托监测

委托单位 徐州协鑫环保能源有限公司

江苏徐海环境监测有限公司

2025年3月6日

# 江苏徐海环境监测有限公司

## 监测报告

委托单位	徐州协鑫环保能源有限公司	联系人	李明刚
地 址	徐州市经济技术开发区 荆山路 66 号	电 话	15852207686
样品类别	烟气（在线比对）	邮 编	221000
采样单位	江苏徐海环境监测有限公司	采样地点	见监测结果
采样日期	2025.2.7; 2025.2.19	测试日期	2025.2.7~2.12; 2025.2.19
采样计划和程序说明	按照《固定污染源烟气（SO <sub>2</sub> 、NO <sub>x</sub> 、颗粒物）排放连续监测技术规范》（HJ 75-2017）、《固定污染源排气中颗粒物测定与气态污染物采样方法》（GB/T 16157-1996）及相关作业指导书要求进行。		
解释与说明	无。		
编制			监测单位报告专用章 报告专用章
审核	李 刚		
签发	李 刚		签发日期 2025年 3 月 6 日

## 1 废气比对监测

### 1.1 比对监测点位

徐州协鑫环保能源有限公司：#1 炉烟气排放口、#2 炉烟气排放口、#3 炉烟气排放口。

### 1.2 比对监测项目

#1 炉烟气排放口、#2 炉烟气排放口、#3 炉烟气排放口监测项目均为：颗粒物、二氧化硫、氮氧化物、氯化氢、一氧化碳、氧含量、排气流速、排气温度、排气中水分含量。

### 1.3 比对监测频次

二氧化硫、氮氧化物、氯化氢、一氧化碳浓度、氧含量与 CEMS 同时区间均同步测试 9 次，共获取 9 个数据对。

颗粒物浓度、排气流速、排气温度、排气中水分含量与 CEMS 同时区间均同步测试 5 次，共获取 5 个数据对。

(本页以下空白)

1.4 监测方法及依据见表 1-1

表 1-1 监测方法及依据

监测项目	监测方法及依据
颗粒物	固定污染源废气 低浓度颗粒物的测定 重量法 HJ 836-2017
二氧化硫	固定污染源废气 二氧化硫的测定 定电位电解法 HJ 57-2017
氮氧化物	固定污染源排气中氮氧化物的测定 盐酸萘乙二胺分光光度法 HJ/T 43-1999
氯化氢	环境空气和废气 氯化氢的测定 离子色谱法 HJ 549-2016
一氧化碳	固定污染源废气 一氧化碳的测定 定电位电解法 HJ 973-2018
排气流速	固定污染源排气中颗粒物测定与气态污染物采样方法及修改单(环境保护部公告 2017 年第 87 号)GB/T16157-1996 7.3b)S 型皮托管法
排气温度	固定污染源排气中颗粒物测定与气态污染物采样方法及修改单(环境保护部公告 2017 年第 87 号)GB/T16157-1996 5.1.2a)电阻温度计法
排气中水分含量	固定污染源排气中颗粒物测定与气态污染物采样方法及修改单(环境保护部公告 2017 年第 87 号)GB/T16157-1996 5.2.3 干湿球法
氧含量	《空气和废气监测分析方法》(第四版增补版)国家环境保护总局(2003 年)5.2.6.3 电化学法

(本页以下空白)

1.5 参比方法主要标准气体使用情况见表 1-2

表 1-2 烟气 CEMS 标准气体基本情况

序号	名称	标气浓度	单位	有效期	生产厂家
1	O <sub>2</sub>	11.0	%	2025-05-22	徐州市宏丰气体有限公司
2	O <sub>2</sub>	10.97	%	2026-01-09	
3	SO <sub>2</sub>	400	mg/m <sup>3</sup>	2025-11-29	
4	SO <sub>2</sub>	39	mg/m <sup>3</sup>	2025-11-29	
5	SO <sub>2</sub>	30	mg/m <sup>3</sup>	2025-05-22	
6	SO <sub>2</sub>	305	mg/m <sup>3</sup>	2026-01-09	
7	CO	1000	mg/m <sup>3</sup>	2026-01-09	
8	CO	305	mg/m <sup>3</sup>	2026-01-10	

1.6 参比方法主要仪器基本信息见表 1-3

表 1-3 参比方法主要仪器基本信息

序号	监测、分析仪器名称	仪器型号	仪器编号
1	自动烟尘（气）测试仪	GH-60E	XH-558
2	双路烟气采样器	ZR-3712 型	XH-575
3	低浓度自动烟尘烟气综合测试仪	ZR-3260D	XH-588
4	智能双路采样器	AC-3072C	XH-392
5	烟尘烟气综合测定仪	YQ-1220 型	XH-587
6	双路烟气采样器	ZR-3712 型	XH-574
7	电子天平	QUINTIX1250-1CN (SQP)	XH-249
8	恒温恒湿称重系统	THCZ-150	XH-239
9	离子色谱仪	PIC-10A	XH-192
10	可见分光光度计	722	XH-006

(本页以下空白)

1.7 参比方法技术指标要求见表 1-4

表 1-4 烟气 CEMS 考核指标要求

监测项目		考核指标
颗粒物	准确度	排放浓度 $\leq 10\text{mg/m}^3$ 时, 绝对误差不超过 $\pm 5\text{mg/m}^3$
二氧化硫	准确度	排放浓度 $< 20\mu\text{mol/mol}$ ( $57\text{mg/m}^3$ ) 时, 绝对误差不超过 $\pm 6\mu\text{mol/mol}$ ( $17\text{mg/m}^3$ )
氮氧化物	准确度	排放浓度 $< 20\mu\text{mol/mol}$ ( $41\text{mg/m}^3$ ) 时, 绝对误差不超过 $\pm 6\mu\text{mol/mol}$ ( $12\text{mg/m}^3$ )
氯化氢	准确度	排放浓度平均值 $< 50\mu\text{mol/mol}$ ( $82\text{mg/m}^3$ ) 时, 绝对误差 $\leq 15\mu\text{mol/mol}$ ( $24\text{mg/m}^3$ )
一氧化碳	准确度	排放浓度平均值 $< 20\mu\text{mol/mol}$ ( $25\text{mg/m}^3$ ) 时, 绝对误差 $\leq 6\mu\text{mol/mol}$ ( $8\text{mg/m}^3$ )
氧含量	准确度	$> 5.0\%$ 时, 相对准确度 $\leq 15\%$
排气流速	准确度	流速 $> 10\text{m/s}$ 时, 相对误差不超过 $\pm 10\%$
排气温度	准确度	绝对误差不超过 $\pm 3^\circ\text{C}$
排气中水分含量	准确度	烟气湿度 $> 5.0\%$ 时, 相对误差不超过 $\pm 25\%$

注: 颗粒物、二氧化硫、氮氧化物、氧含量、排气流速、排气温度、排气中水分含量考核指标参照《固定污染源烟气(SO<sub>2</sub>、NO<sub>x</sub>、颗粒物)排放连续监测技术规范》(HJ 75-2017)表 2 技术要求, 氯化氢、一氧化碳考核指标参照《生态环境部办公厅文件 关于加强生活垃圾焚烧发电厂自动监控和监管执法工作的通知》(环办执法〔2019〕64号)附件 2 中表 1 技术性能要求。



表 2-1-2 二氧化硫比对监测结果 (2025-02-07)

比对频次	比对时间	二氧化硫 (mg/m <sup>3</sup> )		
		参比值	CEMS 值	数据对差 (CEMS 值-参比值)
1	12:55~13:00	<3	3.6	2
2	13:32~13:37	<3	2.7	1
3	14:14~14:19	<3	2.9	1
4	15:26~15:31	<3	5.1	4
5	15:55~16:00	<3	3.7	2
6	16:32~16:37	8	2.3	-6
7	16:39~16:44	8	2.4	-6
8	16:49~16:54	7	3.3	-4
9	16:57~17:02	8	3.3	-5
平均值		4	3.3	-1
评价标准		绝对误差不超过±17mg/m <sup>3</sup>		
绝对误差		-1mg/m <sup>3</sup>		
评价结果		合格		

注：监测结果未检出以 1/2 方法检出限参与计算。

表 2-1-3 氮氧化物比对监测结果 (2025-02-07)

比对频次	比对时间	氮氧化物 (mg/m <sup>3</sup> )		
		参比值	CEMS 值	数据对差 (CEMS 值-参比值)
1	12:50~13:10	37.1	37.1	0.0
2	13:26~13:46	21.9	20.9	-1.0
3	14:10~14:30	35.6	34.7	-0.9
4	15:17~15:37	34.0	34.3	0.3
5	15:54~16:14	28.0	27.5	-0.5
6	16:16~16:36	26.4	25.7	-0.7
7	16:38~16:58	30.2	30.8	0.6
8	17:00~17:20	28.9	27.7	-1.2
9	17:22~17:42	27.8	26.8	-1.0
平均值		30.0	29.5	-0.5
评价标准		绝对误差不超过±12mg/m <sup>3</sup>		
绝对误差		-0.5mg/m <sup>3</sup>		
评价结果		合格		

表 2-1-4 氧含量比对监测结果 (2025-02-07)

比对频次	比对时间	氧含量 (%)	
		参比值	CEMS 值
1	12:55~13:00	11.3	12.1
2	13:32~13:37	12.2	11.7
3	14:14~14:19	10.2	10.2
4	15:26~15:31	10.7	11.3
5	15:55~16:00	11.7	12.2
6	16:32~16:37	11.6	12.4
7	16:39~16:44	9.6	11.0
8	16:49~16:54	10.6	11.1
9	16:57~17:02	10.7	10.8
平均值		11.0	11.4
评价标准		相对准确度≤15%	
相对准确度		8.1%	
评价结果		合格	

表 2-1-5 排气温度比对监测结果 (2025-02-07)

比对频次	比对时间	排气温度 (°C)		
		参比值	CEMS 值	数据对差 (CEMS 值-参比值)
1	12:50~13:20	57.0	56.5	-0.5
2	13:26~13:56	56.6	55.7	-0.9
3	14:10~14:40	59.1	58.1	-1.0
4	15:17~15:47	55.9	55.1	-0.8
5	15:54~16:24	53.9	53.3	-0.6
平均值		56.5	55.7	-0.8
评价标准		绝对误差不超过±3 °C		
绝对误差		-0.8°C		
评价结果		合格		

表 2-1-6 排气流速比对监测结果 (2025-02-19)

比对频次	比对时间	排气流速 (m/s)		
		参比值	CEMS 值	数据对差 (CEMS 值-参比值)
1	15:55~16:01	15.5	14.8	-0.7
2	16:04~16:10	15.3	14.6	-0.7
3	16:12~16:18	14.8	14.4	-0.4
4	16:20~16:26	13.6	14.3	0.7
5	16:27~16:33	14.0	14.4	0.4
平均值		14.6	14.5	-0.1
评价标准		相对误差不超过±10%		
相对误差		-0.7%		
评价结果		合格		

表 2-1-7 排气中水分含量比对监测结果 (2025-02-07)

比对频次	比对时间	排气中水分含量 (%)		
		参比值	CEMS 值	数据对差 (CEMS 值-参比值)
1	12:50~13:20	17.0	16.6	-0.4
2	13:26~13:56	15.2	16.1	0.9
3	14:10~14:40	15.5	18.2	2.7
4	15:17~15:47	15.8	15.6	-0.2
5	15:54~16:24	15.6	14.2	-1.4
平均值		15.8	16.1	0.3
评价标准		相对误差不超过±25%		
相对误差		1.9%		
评价结果		合格		

表 2-1-8 氯化氢比对监测结果 (2025-02-07)

比对频次	比对时间	氯化氢 (mg/m <sup>3</sup> )		
		参比值	CEMS 值	数据对差 (CEMS 值-参比值)
1	12:50~13:10	0.48	0.5	0.02
2	13:26~13:46	ND	0.2	0.10
3	14:10~14:30	0.31	0.3	-0.01
4	15:17~15:37	0.46	0.5	0.04
5	15:54~16:14	0.40	0.4	0.00
6	16:16~16:36	ND	0.2	0.10
7	16:38~16:58	ND	0.2	0.10
8	17:00~17:20	0.29	0.3	0.01
9	17:22~17:42	ND	0.2	0.10
平均值		0.26	0.3	0.04
评价标准		绝对误差 ≤ 24 mg/m <sup>3</sup>		
绝对误差		0.04mg/m <sup>3</sup>		
评价结果		合格		

注：1. “ND” 表示监测项目浓度低于检出限，氯化氢检出限为 0.21mg/m<sup>3</sup>。

2. 监测结果未检出以 1/2 方法检出限参与计算。

表 2-1-9 一氧化碳比对监测结果 (2025-02-07)

比对频次	比对时间	一氧化碳 (mg/m <sup>3</sup> )		
		参比值	CEMS 值	数据对差 (CEMS 值-参比值)
1	12:55~13:00	<3	0.2	-1
2	13:32~13:37	<3	1.7	0
3	14:14~14:19	7	0.2	-7
4	15:26~15:31	8	3.1	-5
5	15:55~16:00	<3	0.2	-1
6	16:32~16:37	4	7.2	3
7	16:39~16:44	7	1.8	-5
8	16:49~16:54	3	2.5	-1
9	16:57~17:02	8	1.1	-7
平均值		5	2.0	-3
评价标准		绝对误差 ≤ 8mg/m <sup>3</sup>		
绝对误差		-3mg/m <sup>3</sup>		
评价结果		合格		

注：监测结果未检出以 1/2 方法检出限参与计算。



表 2-2-2 二氧化硫比对监测结果 (2025-02-19)

比对频次	比对时间	二氧化硫 (mg/m <sup>3</sup> )		
		参比值	CEMS 值	数据对差 (CEMS 值-参比值)
1	14:15~14:20	<3	0.2	-1
2	14:24~14:29	<3	0.2	-1
3	14:35~14:40	<3	0.5	-1
4	14:46~14:51	<3	0.2	-1
5	15:05~15:10	<3	0.3	-1
6	15:14~15:19	<3	0.2	-1
7	15:22~15:27	<3	0.2	-1
8	15:31~15:36	<3	0.2	-1
9	15:39~15:44	<3	0.1	-1
平均值		<3	0.2	-1
评价标准		绝对误差不超过±17mg/m <sup>3</sup>		
绝对误差		-1mg/m <sup>3</sup>		
评价结果		合格		

注：监测结果未检出以 1/2 方法检出限参与计算。

表 2-2-3 氮氧化物比对监测结果 (2025-02-07)

比对频次	比对时间	氮氧化物 (mg/m <sup>3</sup> )		
		参比值	CEMS 值	数据对差 (CEMS 值-参比值)
1	12:50~13:10	29.4	28.8	-0.6
2	13:26~13:46	29.1	27.5	-1.6
3	14:09~14:29	29.9	28.9	-1.0
4	14:46~15:06	29.1	27.6	-1.5
5	15:25~15:45	26.4	26.3	-0.1
6	15:48~16:08	25.7	25.0	-0.7
7	16:11~16:31	25.1	26.2	1.1
8	16:34~16:54	30.6	28.7	-1.9
9	16:57~17:17	27.5	28.3	0.8
平均值		28.1	27.5	-0.6
评价标准		绝对误差不超过±12mg/m <sup>3</sup>		
绝对误差		-0.6mg/m <sup>3</sup>		
评价结果		合格		

表 2-2-4 氧含量比对监测结果 (2025-02-19)

比对频次	比对时间	氧含量 (%)	
		参比值	CEMS 值
1	14:15~14:20	11.8	10.6
2	14:24~14:29	11.3	10.1
3	14:35~14:40	11.5	10.5
4	14:46~14:51	11.4	10.1
5	15:05~15:10	12.6	11.4
6	15:14~15:19	11.3	10.4
7	15:22~15:27	11.7	10.5
8	15:31~15:36	11.5	10.3
9	15:39~15:44	11.8	10.5
平均值		11.7	10.5
评价标准		相对准确度 $\leq 15\%$	
相对准确度		10.9%	
评价结果		合格	

表 2-2-5 排气温度比对监测结果 (2025-02-07)

比对频次	比对时间	排气温度 (°C)		
		参比值	CEMS 值	数据对差 (CEMS 值-参比值)
1	12:50~13:17	100.2	98.5	-1.7
2	13:26~13:53	99.9	98.4	-1.5
3	14:09~14:36	99.8	98.4	-1.4
4	14:46~15:13	99.6	98.4	-1.2
5	15:25~15:52	99.8	98.3	-1.5
平均值		99.9	98.4	-1.5
评价标准		绝对误差不超过±3 °C		
绝对误差		-1.5°C		
评价结果		合格		

表 2-2-6 排气流速比对监测结果 (2025-02-07)

比对频次	比对时间	排气流速 (m/s)		
		参比值	CEMS 值	数据对差 (CEMS 值-参比值)
1	12:50~13:17	13.7	13.0	-0.7
2	13:26~13:53	12.4	12.8	0.4
3	14:09~14:36	13.1	12.6	-0.5
4	14:46~15:13	12.2	12.9	0.7
5	15:25~15:52	13.2	12.7	-0.5
平均值		12.9	12.8	-0.1
评价标准		相对误差不超过±10%		
相对误差		-0.8%		
评价结果		合格		

表 2-2-7 排气中水分含量比对监测结果 (2025-02-07)

比对频次	比对时间	排气中水分含量 (%)		
		参比值	CEMS 值	数据对差 (CEMS 值-参比值)
1	12:50~13:17	16.9	18.1	1.2
2	13:26~13:53	17.8	19.5	1.7
3	14:09~14:36	17.9	18.4	0.5
4	14:46~15:13	17.8	17.5	-0.3
5	15:25~15:52	16.2	16.7	0.5
平均值		17.3	18.0	0.7
评价标准		相对误差不超过±25%		
相对误差		4.0%		
评价结果		合格		

表 2-2-8 氯化氢比对监测结果 (2025-02-07)

比对频次	比对时间	氯化氢 (mg/m <sup>3</sup> )		
		参比值	CEMS 值	数据对差 (CEMS 值-参比值)
1	12:50~13:10	7.76	7.6	-0.16
2	13:26~13:46	5.77	6.0	0.23
3	14:09~14:29	6.09	6.2	0.11
4	14:46~15:06	6.98	7.2	0.22
5	15:25~15:45	7.43	7.5	0.07
6	15:48~16:08	6.71	6.9	0.19
7	16:11~16:31	6.92	7.0	0.08
8	16:34~16:54	6.30	6.5	0.20
9	16:57~17:17	5.98	6.1	0.12
平均值		6.66	6.8	0.14
评价标准		绝对误差 ≤ 24 mg/m <sup>3</sup>		
绝对误差		0.14mg/m <sup>3</sup>		
评价结果		合格		

表 2-2-9 一氧化碳比对监测结果 (2025-02-07)

比对频次	比对时间	一氧化碳 (mg/m <sup>3</sup> )		
		参比值	CEMS 值	数据对差 (CEMS 值-参比值)
1	12:52~12:57	<3	0.1	-1
2	13:04~13:09	<3	0.5	-1
3	13:28~13:33	5	2.3	-3
4	13:35~13:40	17	25.5	9
5	14:12~14:17	3	3.9	1
6	14:20~14:25	<3	0.9	-1
7	14:47~14:52	46	88.1	42
8	15:06~15:11	34	56.0	22
9	15:36~15:41	<3	0.3	-1
平均值		12	19.7	8
评价标准		绝对误差 ≤ 8mg/m <sup>3</sup>		
绝对误差		8mg/m <sup>3</sup>		
评价结果		合格		

注：监测结果未检出以 1/2 方法检出限参与计算。



表 2-3-2 二氧化硫比对监测结果 (2025-02-07)

比对频次	比对时间	二氧化硫 (mg/m <sup>3</sup> )		
		参比值	CEMS 值	数据对差 (CEMS 值-参比值)
1	9:48~9:53	<3	5.5	4
2	10:28~10:33	<3	7.1	6
3	11:04~11:09	<3	6.0	5
4	11:51~11:56	<3	6.4	5
5	12:53~12:58	<3	6.5	5
6	13:24~13:29	<3	5.3	4
7	13:50~13:55	<3	4.9	3
8	14:22~14:27	<3	5.0	4
9	14:58~15:03	<3	4.4	3
平均值		<3	5.7	4
评价标准		绝对误差不超过±17mg/m <sup>3</sup>		
绝对误差		4mg/m <sup>3</sup>		
评价结果		合格		

注：监测结果未检出以 1/2 方法检出限参与计算。

表 2-3-3 氮氧化物比对监测结果 (2025-02-07)

比对频次	比对时间	氮氧化物 (mg/m <sup>3</sup> )		
		参比值	CEMS 值	数据对差 (CEMS 值-参比值)
1	11:45~12:05	57.9	59.4	1.5
2	12:48~13:08	27.8	28.5	0.7
3	13:18~13:38	25.3	26.0	0.7
4	13:49~14:09	28.9	28.0	-0.9
5	14:19~14:39	29.4	28.3	-1.1
6	14:44~15:04	28.5	27.2	-1.3
7	15:07~15:27	29.1	28.5	-0.6
8	15:30~15:50	28.6	27.9	-0.7
9	15:55~16:15	25.3	26.1	0.8
平均值		31.2	31.1	-0.1
评价标准		绝对误差不超过±12mg/m <sup>3</sup>		
绝对误差		-0.1mg/m <sup>3</sup>		
评价结果		合格		

表 2-3-4 氧含量比对监测结果 (2025-02-07)

比对频次	比对时间	氧含量 (%)	
		参比值	CEMS 值
1	9:48~9:53	10.5	10.8
2	10:28~10:33	10.0	10.7
3	11:04~11:09	10.4	9.3
4	11:51~11:56	10.3	10.5
5	12:53~12:58	10.2	10.5
6	13:24~13:29	10.5	10.8
7	13:50~13:55	10.2	10.5
8	14:22~14:27	10.9	10.9
9	14:58~15:03	12.7	11.8
平均值		10.6	10.6
评价标准		相对准确度≤15%	
相对准确度		4.4%	
评价结果		合格	

表 2-3-5 排气温度比对监测结果 (2025-02-07)

比对频次	比对时间	排气温度 (°C)		
		参比值	CEMS 值	数据对差 (CEMS 值-参比值)
1	11:45~12:05	51.4	49.2	-2.2
2	12:48~13:08	52.2	49.9	-2.3
3	13:18~13:38	51.1	49.1	-2.0
4	13:49~14:09	52.5	49.9	-2.6
5	14:19~14:39	51.9	49.8	-2.1
平均值		51.8	49.6	-2.2
评价标准		绝对误差不超过±3 °C		
绝对误差		-2.2°C		
评价结果		合格		

表 2-3-6 排气流速比对监测结果 (2025-02-07)

比对频次	比对时间	排气流速 (m/s)		
		参比值	CEMS 值	数据对差 (CEMS 值-参比值)
1	11:45~12:05	11.47	11.1	-0.37
2	12:48~13:08	12.66	10.7	-1.96
3	13:18~13:38	11.08	10.5	-0.58
4	13:49~14:09	12.46	11.5	-0.96
5	14:19~14:39	12.11	11.5	-0.61
平均值		11.96	11.1	-0.86
评价标准		相对误差不超过±10%		
相对误差		-7.2%		
评价结果		合格		

表 2-3-7 排气中水分含量比对监测结果 (2025-02-07)

比对频次	比对时间	排气中水分含量 (%)		
		参比值	CEMS 值	数据对差 (CEMS 值-参比值)
1	11:45~12:05	12.9	13.3	0.4
2	12:48~13:08	12.6	14.0	1.4
3	13:18~13:38	11.7	12.9	1.2
4	13:49~14:09	11.5	13.0	1.5
5	14:19~14:39	11.6	13.7	2.1
平均值		12.1	13.4	1.3
评价标准		相对误差不超过±25%		
相对误差		10.7%		
评价结果		合格		

表 2-3-8 氯化氢比对监测结果 (2025-02-07)

比对频次	比对时间	氯化氢 (mg/m <sup>3</sup> )		
		参比值	CEMS 值	数据对差 (CEMS 值-参比值)
1	11:45~12:05	0.67	0.7	0.03
2	12:48~13:08	0.47	0.5	0.03
3	13:18~13:38	0.58	0.6	0.02
4	13:49~14:09	0.38	0.4	0.02
5	14:19~14:39	0.42	0.4	-0.02
6	14:44~15:04	0.39	0.4	0.01
7	15:07~15:27	0.38	0.4	0.02
8	15:30~15:50	0.31	0.3	-0.01
9	15:55~16:15	0.60	0.6	0.00
平均值		0.47	0.5	0.03
评价标准		绝对误差 ≤ 24 mg/m <sup>3</sup>		
绝对误差		0.03mg/m <sup>3</sup>		
评价结果		合格		

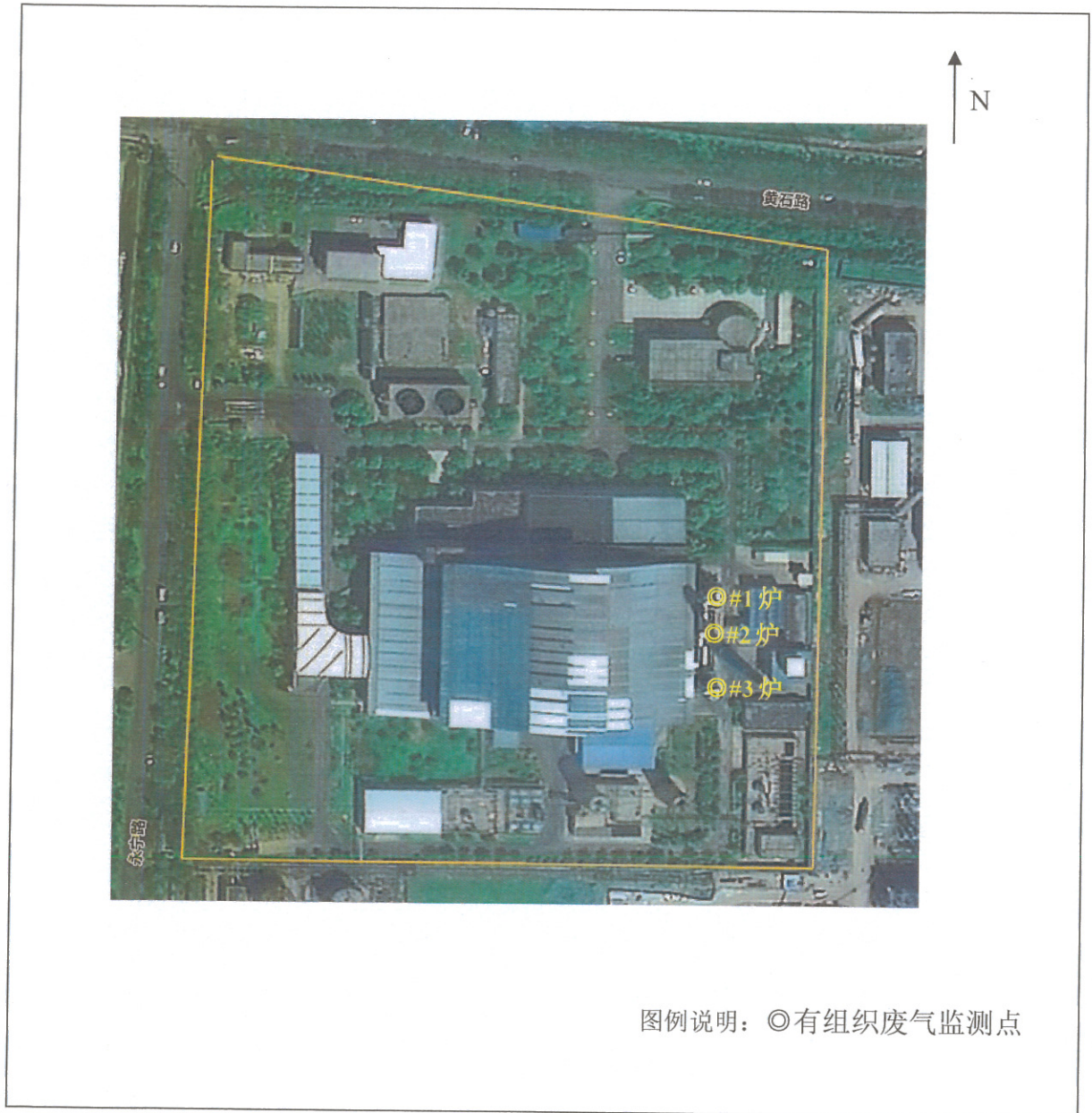
表 2-3-9 一氧化碳比对监测结果 (2025-02-07)

比对频次	比对时间	一氧化碳 (mg/m <sup>3</sup> )		
		参比值	CEMS 值	数据对差 (CEMS 值-参比值)
1	9:48~9:53	<3	0.8	-1
2	10:28~10:33	<3	1.1	0
3	11:04~11:09	<3	28.9	27
4	11:51~11:56	<3	0.4	-1
5	12:53~12:58	3	9.5	7
6	13:24~13:29	<3	7.3	6
7	13:50~13:55	5	2.2	-3
8	14:22~14:27	<3	1.9	0
9	14:58~15:03	15	40.1	25
平均值		4	10.2	6
评价标准		绝对误差 ≤ 8mg/m <sup>3</sup>		
绝对误差		6mg/m <sup>3</sup>		
评价结果		合格		

注：监测结果未检出以 1/2 方法检出限参与计算。

### 3 监测点位平面示意图

图 1 监测点位平面示意图



**\*\*报告结束\*\***