



221012050705

江苏徐海环境监测有限公司

监 测 报 告

(2025)环监(声)字第(008)号



监测类别 委托监测

委托单位 徐州协鑫环保能源有限公司

地址：徐州市经济技术开发区大庙街道办事处农业科学院内

邮编：221000

电话：0516-83556808

江苏徐海环境监测有限公司

监 测 报 告

委托单位	徐州协鑫环保能源有限公司	联系人	李明刚
地 址	徐州市经济技术开发区 荆山路 66 号	电 话	15852207686
样品类别	噪 声	邮 编	221000
采样单位	江苏徐海环境监测有限公司	采样地点	见监测结果
采样日期	2025.2.7; 2.25	测试日期	2025.2.7; 2.25
采样计划和 程序说明	按照《工业企业厂界环境噪声排放标准》(GB 12348-2008)及相 关作业指导书要求进行。		
解释与说明	无。		

编制 李雪茹

审核 李雪茹

签发 李雪茹



签发日期 2025年 3月4 日

1 监测方法及依据见表 1

表 1 监测方法及依据

样品类别	监测项目	监测方法及依据
噪 声	工业企业厂界环境 噪声	工业企业厂界环境噪声排放标准 GB 12348-2008

2 监测点位、项目及频次见表 2

表 2 监测点位、项目及频次

监测点位	监测项目	监测频次
西厂界外 1 米处 (1#)	工业企业厂界环境噪声	昼、夜各一次, 监测一天
北厂界外 1 米处 (2#)		

(本页以下空白)

3 监测结果见表3

表3 监测结果

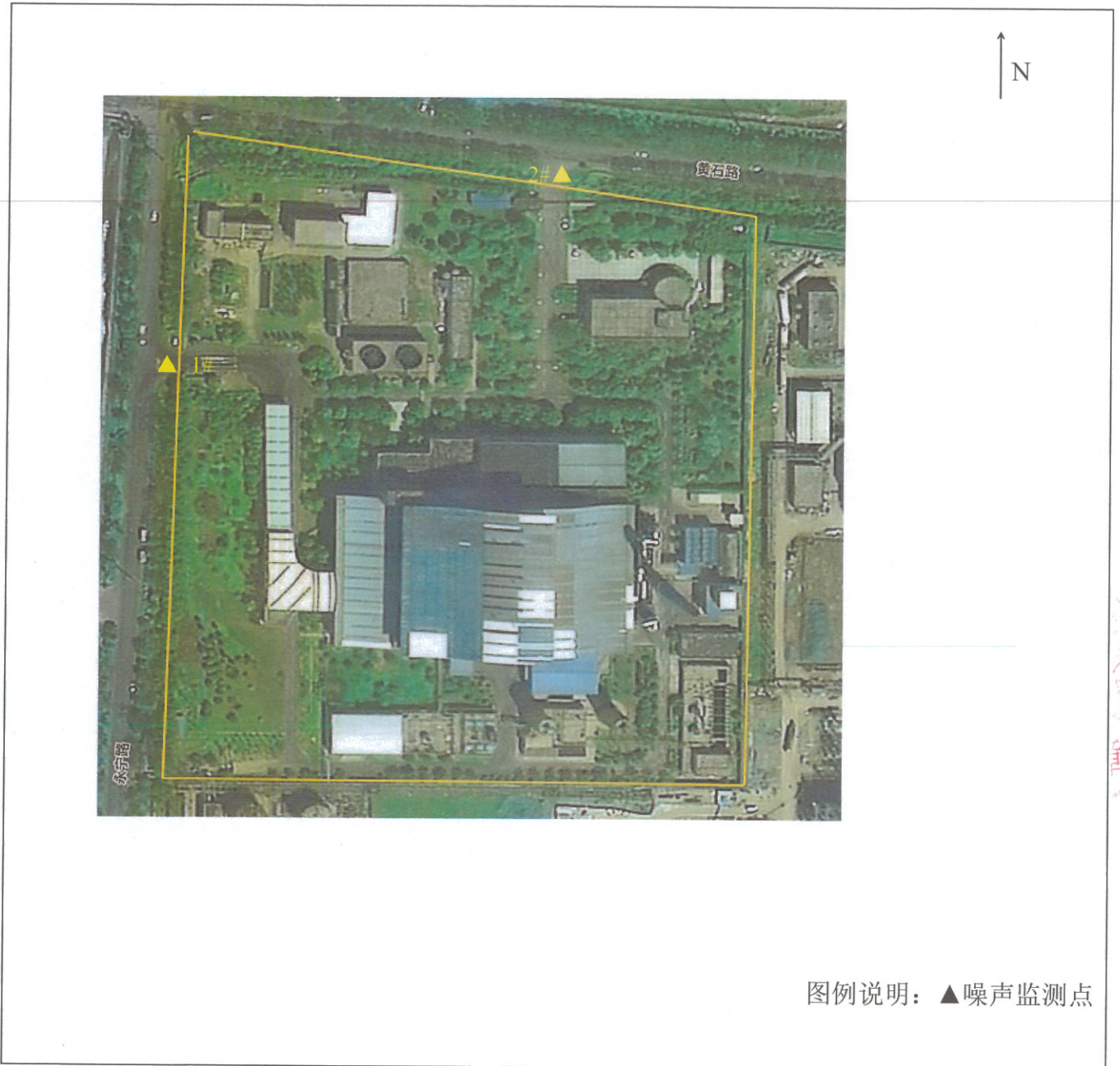
监测日期	采样地点	监测时间		样品编号	噪声值 dB (A)	参考标准 dB (A)
2025.2.7	西厂界外1 米处(1#)	昼间	11:30~11:33	20250207eZ01-1	57.2	65
	北厂界外1 米处(2#)	昼间	11:39~11:42	20250207eZ02-1	55.6	65
2025.2.25	西厂界外1 米处(1#)	夜间	22:00~22:03	20250207eZ01-2	54.0	55
	北厂界外1 米处(2#)	夜间	22:07~22:10	20250207eZ02-2	52.5	55
监测条件	天气:晴; 温度(°C): -5.2; 风速(m/s): 2.3 (2025.2.7) 天气:晴; 温度(°C): 3.7; 风速(m/s): 2.0 (2025.2.25)					

注:参考标准为《工业企业厂界环境噪声排放标准》(GB 12348-2008)表1中厂界外声环境3类功能区限值。

(本页以下空白)

4 监测点位平面示意图见图 1

图 1 监测点位平面示意图



报告结束